




**Panasonic**

Contribuer à fournir des soins  
exceptionnels aux aînés

**Système  
d'appel  
infirmier DCC**

Exclusivement  
distribué par  
Panasonic

- 
- 3 Avantages du système
  - 4 Aperçu du système
  - 5 Comment cela fonctionne
  - 6 Gestion des alarmes
  - 7 Planification rationalisée et connectivité évoluée
  - 8 Concentrateur de communication
  - 9 Tableaux de bord axés sur la productivité
  - 10 Réseau de stations pivots
  - 11 Localisation en temps réel

« Il permet cette connexion entre nos résidents et notre personnel, et c'est cette action, au jour le jour, d'une minute à l'autre, qui doit fonctionner parfaitement pour nous. »

– Tim Galforth-Bles, président, PDG et fondateur de Masterpiece Retirement

## Avantages du système

« C'est un système merveilleux et convivial. Si les collectivités de retraités cherchent à assurer la sécurité de leurs résidents, c'est un excellent moyen de le faire. »

– Candise Nicholson, directrice administrative, chez The Jacob

Grâce au système d'appel infirmier Direct Care Connect DCC™ (système d'appel infirmier DCC) de Poltys, les soins exclusifs, l'assurance exclusive et la qualité exclusive sont au cœur de la promesse de Panasonic visant à aider les résidences pour personnes âgées à fournir des soins essentiels de qualité.

Le système d'appel infirmier DCC comprend une plateforme de communication et de gestion des alarmes évolutive, rentable et entièrement intégrée qui est au cœur du système d'appel infirmier.



### SOINS EXCLUSIFS POUR LES RÉSIDENTS

Sensation d'être davantage en sécurité et davantage connectés

- Suivi en temps réel des patients errants
- Localisation de la provenance des appels 911
- Logiciel de création de rapports intuitif et facile à utiliser
- Meilleurs temps de réponse par le personnel soignant
- Communication vocale entre les résidents et le personnel soignant



### ASSURANCE EXCLUSIVE POUR LE PERSONNEL SOIGNANT

Bénéfice du rehaussement du flux de travail qui améliore l'efficacité et la satisfaction au travail

- Système de communication direct et rapide entre le personnel et les résidents, et entre les membres du personnel
- Fonction intelligente de déclenchement d'alarme et de répartition
- Analyse sophistiquée des données d'alarme, de réponse et de localisation
- Diminution importante de la désensibilisation aux alarmes



### QUALITÉ EXCLUSIVE POUR LES GESTIONNAIRES D'ÉTABLISSEMENT

Constat d'un meilleur taux d'occupation, d'une assignation plus efficace du personnel et d'une baisse des coûts

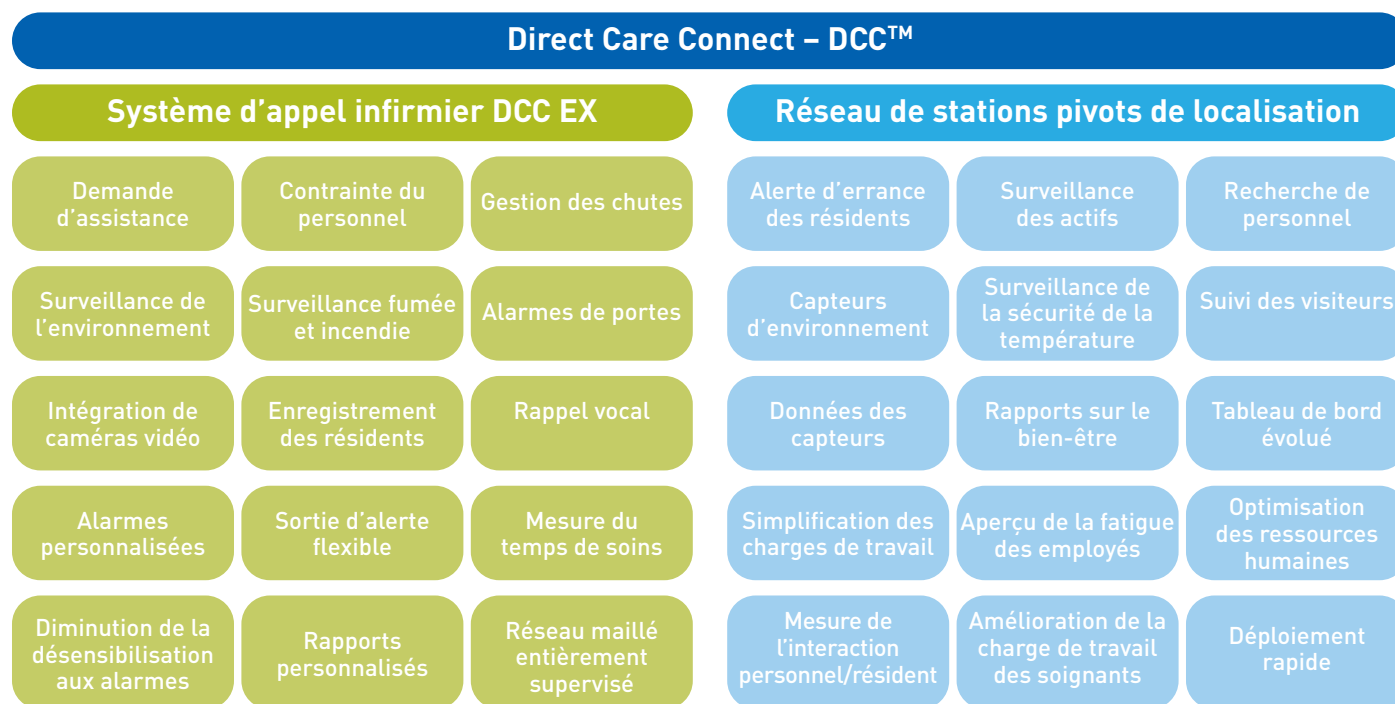
- Réduction des lits vides grâce à une plus grande satisfaction des patients
- Réduction des coûts liés au personnel et affectation précise de la facturation grâce à l'analyse de la distribution des alarmes
- Amélioration de la satisfaction au travail du personnel soignant et réduction du roulement de personnel
- Création de valeur à long terme avec un système entièrement évolutif, adaptable et compatible avec les plateformes standard du secteur

## Aperçu du système

Le système d'appel infirmier DCC réunit le logiciel Direct Care Connect EX et le réseau de stations pivots de localisation dans une solution complète de gestion des soins pour les résidences pour personnes âgées. Le système exploite un logiciel intuitif, des appareils sans fil durables, un matériel réseau fiable et la meilleure intégration de sa catégorie avec l'infrastructure de communication pour offrir une large gamme de fonctionnalités améliorant la productivité.

Le **système d'appel infirmier DCC** peut accepter les entrées de nombreux dispositifs de déclenchement d'alarmes et répartir des messages d'alarme dans plusieurs formats à vos dispositifs alertés.

Le **réseau des stations pivots de localisation** exploite la technologie Bluetooth® fiable pour aider les membres du personnel à localiser les résidents, les collègues et les actifs en temps réel.

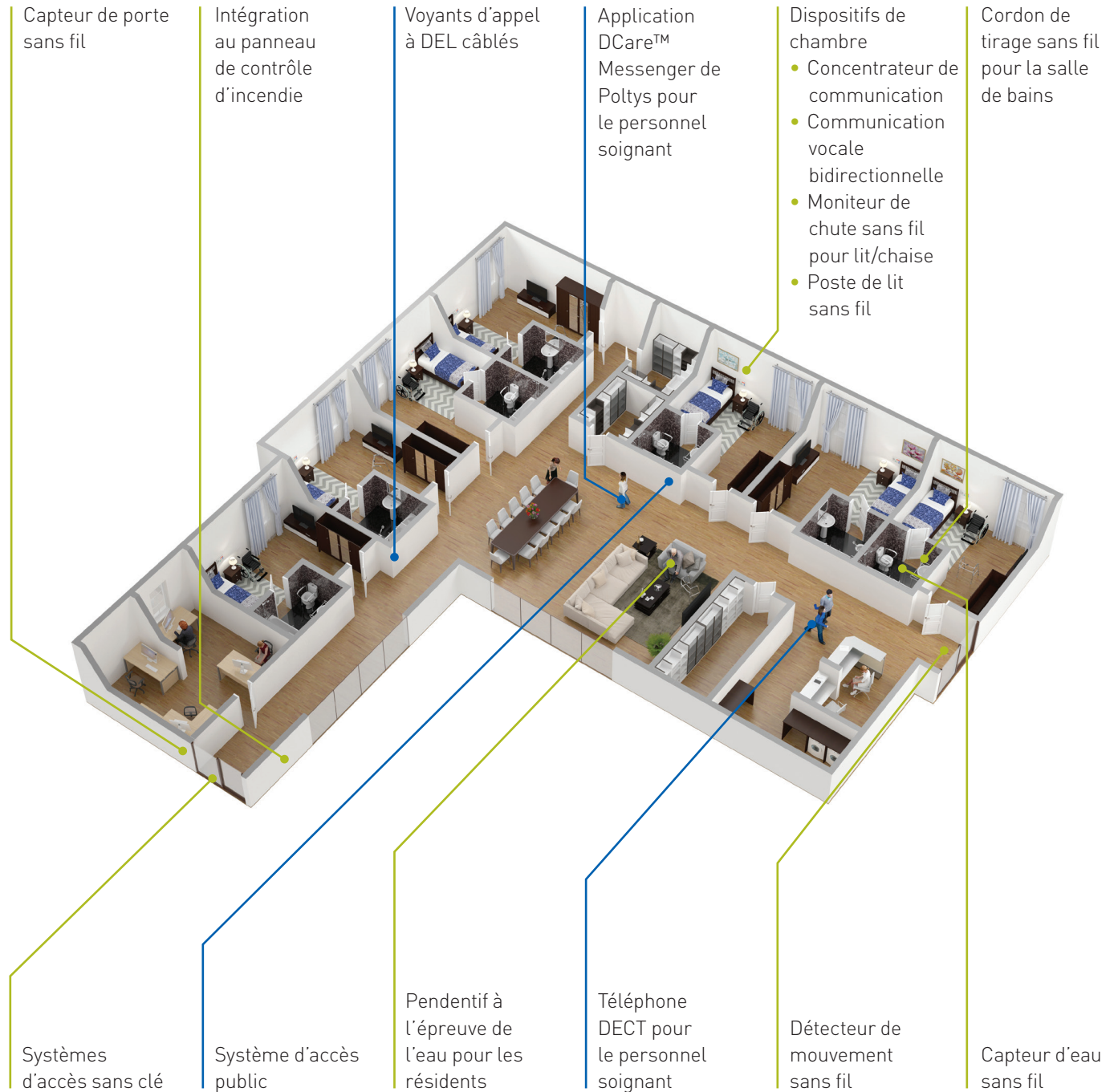


# Comment cela fonctionne

- Dispositifs de déclenchement d'alarmes
- Dispositifs alertés

Le système d'appel infirmier DCC peut être personnalisé pour être intégré aux systèmes matériels et logiciels du bâtiment, tels qu'un système PBX, aux capteurs de porte, aux panneaux d'alarme incendie standard et aux systèmes de gestion d'errance avec bases de données\*.

\* Certains systèmes peuvent ne pas être compatibles



# Gestion des alarmes

VUE EN TEMPS RÉEL DES

Active Alarms		
<b>Escalating Alarms</b>		
59. Emergency - 11:54 AM Alarm Time 00:00:25	John Smith Room 401 Bed 2	Anna - Ready 204
60. Alarm - 11:55 AM Alarm Time 00:00:13	314 Room 121 Bed 4	+ Alerted Destinations 2 Escalation Level 1
<b>Accepted Alarms</b>		
61. Emergency - 12:08 PM Alarm Time 00:00:32	John Smith Room 401 Bed 2	204 Clear Time 00:00:32
62. Alarm - 12:08 PM Alarm Time 00:00:21	314 Room 121 Bed 4	Anna Clear Time 00:00:21
<b>Accepted Alarms</b>		
61. Emergency - 12:08 PM Alarm Time 00:01:31	John Smith Room 401 Bed 2	204 Care Time 00:00:27
62. Alarm - 12:08 PM Alarm Time 00:01:20	314 Room 121 Bed 4	Anna Care Time 00:00:17

Le système d'appel infirmier DCC maximise l'efficacité opérationnelle. Un système réactif puissant et intelligent conçu pour assurer que les résidents se sentent en sécurité et que le personnel soignant se sente en confiance.

Le système d'appel infirmier DCC non seulement signale et enregistre le temps de réponse des alarmes pour chaque membre du personnel soignant, mais aussi la fréquence et l'urgence associée de chaque alarme. La direction peut utiliser les mesures du temps de réponse pour évaluer le rendement du personnel et identifier les employés les plus performants. Les signalisations d'alarme peuvent être programmées pour être transmises à divers appareils. Une fois intégré à un serveur de communication existant,

le système d'appel infirmier DCC offre une variété d'options à touche unique pour la prise en charge des alarmes déclenchées par le résident sur combinés sans fil ou appareils mobiles. Par la simple pression d'une touche, un membre du personnel soignant peut choisir d'accepter une alarme ou un appel et de parler directement avec le résident. Si le personnel infirmier n'est pas en mesure de répondre à la demande, l'alarme sera déclenchée en une série d'alarmes de secours préprogrammées jusqu'à ce qu'une réponse soit donnée.

## Alarmes générées\*

- Systèmes d'appel infirmier
- Systèmes d'alarme incendie
- Systèmes de gestion d'errance
- Pendentifs, cordons de tirage, stations de lit, dispositifs antichute et capteurs de porte et de fenêtre avec fonction sans fil
- Demande d'aide entre soignants

\* Les alarmes peuvent être générées lorsqu'elles sont intégrées au système d'appel infirmier DCC. Certains systèmes peuvent ne pas être compatibles.

## Alarmes reçues

- Messages texte ou audio sur téléphones intelligents DCare™
- Messages texte sur combinés mobiles sans fil DECT
- Notifications visuelles par voyants d'appel de corridor ou panneaux à DEL
- Notifications audio par appels téléphoniques ou avis par le système de recherches de personnes
- Annonce de recherches de personnes
- Messages SMS ou par téléavertisseurs sans fil à l'intention du personnel soignant ou des superviseurs
- Messages par courriel aux soignants ou aux superviseurs

## Planification rationalisée et connectivité évoluée

+ L'application mobile PAP (prenez vos appareils personnels) DCare™ exploite votre réseau Wi-Fi existant pour transformer les appareils mobiles Android uniquement en postes PBX capables de recevoir et de répondre aux alarmes. Grâce au logiciel DCare™, vous pouvez créer des groupes d'alarme personnalisés pour inclure les préposés aux bénéficiaires ou le personnel de nettoyage et d'entretien. Dans les installations où le nombre d'alarmes est plus élevé, le logiciel DCare™ affiche en temps réel dans le système d'appel infirmier DCC toute l'activité des alarmes.



### Principales caractéristiques

- Flexibilité pour l'utilisateur – déploiements en nuage ou sur place
- Consoles d'administration WEB multiplateformes – Windows, Android, iOS, MacOS X
- Niveau de sécurité le plus élevé – HTTPS (protocole Internet sécurisé)
- Ouverture/fermeture de session pour le personnel soignant
- Sélecteur de zone pour le personnel soignant – Sélection de la zone de travail lors de la connexion
- Niveaux illimités de signalisation d'alarme
- Surveillance des alarmes en temps réel
- Rappel à l'aide du système PBX local
- Rapports Excel étoffés exportables
- Intégration basée sur des scripts
- Licences de produits en nuage

### Optimisation des horaires

Le système d'appel infirmier DCC intègre une fonction robuste de création de rapports qui identifie les tendances permettant aux administrateurs d'élaborer les horaires de travail de façon optimale – ainsi, le personnel soignant peut travailler mieux, plus intelligemment et plus efficacement pour rationaliser les temps de réponse, améliorer les communications tout en restant connecté et attentif aux besoins de vos résidents. Le personnel soignant qui utilise des appareils Android compatibles avec le logiciel DCare™ peut facilement être retracé lorsque des balises Bluetooth® sont installées.

### Suivi de l'emplacement des résidents

Le système d'appel infirmier DCC offre une prise en charge évoluée de la localisation des dispositifs d'alarme mobiles au sein de l'infrastructure sans fil. Grâce à la technologie de cartographie vectorielle, le système fournit des données de localisation très précises qui montrent la proximité des pendents mobiles sans fil à une référence fixe au sein de l'établissement.

## Concentrateur de communication



Le fait de demander de l'aide devrait être facile. La santé et le bien-être des résidents étant en jeu, ceux-ci méritent une solution technologique conviviale qui peut les aider à communiquer aussi clairement et précisément que possible avec le personnel soignant. Ce concentrateur de communication, développé par Poltys, est un dispositif d'appel d'urgence polyvalent qui permet la communication vocale instantanée entre le personnel et les résidents, et qui offre des capacités d'alarme étendues et un soutien inégalé pour les dispositifs de santé et de détection externes. Le concentrateur de communication permet d'obtenir de l'aide 24 heures sur 24, 7 jours sur 7 grâce au système d'appel infirmier DCC.



CONCENTRATEUR DE COMMUNICATION

### Communication vocale claire bidirectionnelle

Le concentrateur de communication prend en charge les appels vocaux internes et externes par des réseaux PBX sur site ou logiciels. La composition abrégée à une touche permet à chaque résident de rester facilement en contact avec le personnel soignant et, en cas de besoin, de demander une assistance d'urgence ou non urgente. La réception d'un rappel se fait sans effort, grâce au haut-parleur à réponse automatique intégré au concentrateur.

### Connectivité réseau flexible

Offrant une installation simple et propre sans fils visibles, le concentrateur de communication peut utiliser l'infrastructure Wi-Fi, Ethernet ou 900 MHz existante pour se connecter au système d'appel infirmier DCC. Le concentrateur est doté d'une batterie de secours et d'un émetteur sans fil (RF) commercial à 900 MHz, qui est utilisé pour relayer les signaux d'alarme.

### Options d'alarme étendues

En plus des appels d'urgence à une touche, le concentrateur de communication comprend également des touches dédiées d'assistance du personnel et d'effacement d'alarme, un cordon de tirage en option et une alarme antisabotage qui se déclenche lorsque l'appareil est déconnecté. Plusieurs entrées/sorties à contact sec et deux prises ¼ po, chacune avec un ID d'alarme distinct, peuvent accueillir des boutons d'appel, des voyants d'appel de détecteurs de fumée et d'autres appareils compatibles.

### Sortie pour écran externe par HDMI

Les gestionnaires peuvent utiliser le concentrateur de communication pour envoyer des annonces quotidiennes sur le téléviseur de chaque résident, notamment des menus, des horaires d'activités, des prévisions météorologiques et des rappels de rendez-vous. Ce contenu personnalisé peut être programmé pour être affiché à des moments précis ou à la demande.

### Plateforme personnalisable prête pour l'avenir

Conçu pour aider les gestionnaires d'établissements à répondre aux besoins changeants de leurs résidents, le concentrateur de communication est doté d'une passerelle Bluetooth® pour connecter des appareils intelligents, tels que des capteurs de lit, et prendre en charge des solutions de localisation facultatives et de soins évolués. Le concentrateur est également muni de touches programmables pour simplifier l'enregistrement des résidents et le suivi du temps de soins.

La réception d'un rappel se fait sans effort, grâce au haut-parleur à réponse automatique intégré au concentrateur.



## Tableaux de bord axés sur la productivité

Visualisez en temps réel la localisation des résidents, des membres du personnel et des actifs dans un bâtiment.

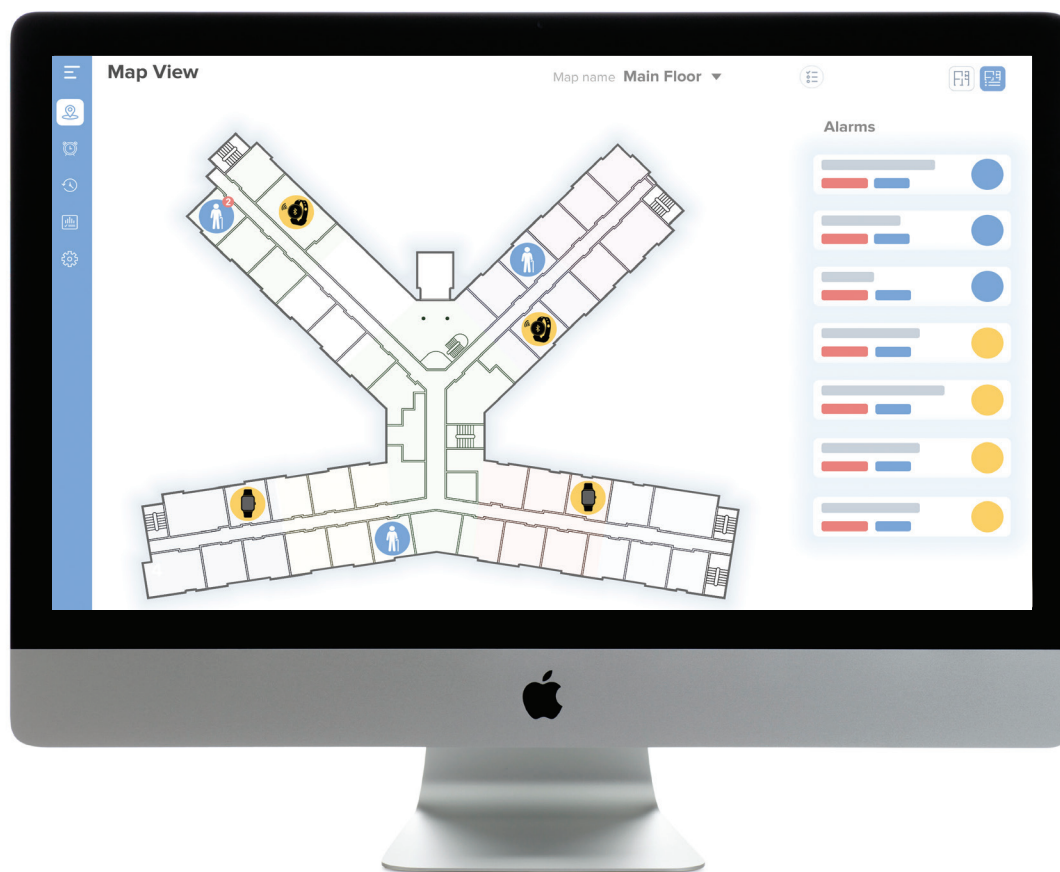
Pour être productifs, les membres du personnel soignant doivent être capables d'organiser les tâches de la manière qui leur convient le mieux. Le tableau de bord évolué et le visualiseur cartographique sont des applications Web qui offrent un choix de deux interfaces utilisateur distinctes pour gérer les alarmes et localiser les personnes et les actifs n'importe où dans le bâtiment.

### Tableau de bord évolué

Le tableau de bord évolué donne au personnel soignant accès à une liste conviviale des alarmes actives, lesquelles peuvent être classées selon la priorité ou l'emplacement. À côté des alarmes se trouve un répertoire qui énumère le nom, l'état de connexion et l'emplacement de chaque membre du personnel, permettant ainsi au personnel soignant de coordonner plus facilement ses activités.

### Visualiseur cartographique

Le personnel soignant peut utiliser le visualiseur cartographique pour visualiser en temps réel l'emplacement des résidents, des membres du personnel et des actifs sur un plan d'étage du bâtiment. Chaque aménagement est accompagné d'une liste personnalisable d'alarmes actives dans cette partie du bâtiment. Les utilisateurs peuvent filtrer les alarmes par type ou zone et les trier par priorité ou par heure.



## Réseau de stations pivots

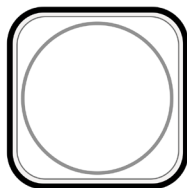
Les stations pivots de localisation sont des passerelles Bluetooth® qui remplissent deux fonctions importantes. Premièrement, elles servent à visualiser en temps réel la localisation des résidents, des membres du personnel et des actifs dans un bâtiment. Deuxièmement, elles servent de points de connexion pour les appareils intelligents tels que les détecteurs de mouvement et les capteurs d'eau.

Il existe trois modèles de passerelle : Station pivot, Station pivot Plus et Station pivot Mini. Chaque installation du réseau de stations pivots de localisation aura des exigences système uniques qui dicteront le choix des modèles de passerelles, ainsi que la quantité et l'emplacement dans le bâtiment.



### Station pivot

Suffisamment puissante pour fournir une couverture multi pièce au niveau de la zone, la station pivot peut se connecter à un serveur DCC par le réseau Wi-Fi ou à l'aide d'un câble Ethernet. Pour les applications qui nécessitent un degré de fiabilité plus élevé, comme la couverture de la zone proche d'une porte de sortie, une connexion filaire est préférable.



### Station pivot Plus

Similaire à la Station pivot en matière de portée et de connectivité, la Station pivot Plus est spécialement équipée pour prendre en charge la détection des chutes.



### Station pivot Mini

Dotée d'une plage de couverture plus petite que celle de la Station pivot et de la Station pivot Plus, la Station pivot Mini est idéale pour les systèmes de localisation au niveau de la pièce. Ce qui distingue vraiment la Station pivot Mini, c'est qu'elle peut être branchée sur n'importe quelle prise électrique, ce qui la rend très rentable et facile à déployer. Étant donné que la Station pivot Mini communique avec le serveur DCC exclusivement par Wi-Fi, elle constitue un excellent choix pour toutes les applications, sauf les plus critiques, pour lesquelles une Station pivot filaire ou une Station pivot Plus doit être utilisée à la place.

## Localisation en temps réel

Les membres du personnel soignant ne devraient pas avoir à perdre du temps à rechercher des personnes et des actifs, surtout dans une situation d'urgence. Avec un réseau de stations pivots de localisation installé dans leur établissement, ils n'auront plus à le faire.

Alimenté par la technologie fiable Bluetooth® Low Energy (BLE), le réseau de stations pivots de localisation constitue l'épine dorsale d'un système de localisation en temps réel (SLTR) très efficace. Ce type de système a de nombreuses applications, notamment la localisation précise en temps réel de la source de chaque alarme dans le système d'appel infirmier DCC, la détection lorsque les résidents sortent de leur zone désignée et le suivi de l'emplacement d'une personne ou d'un actif, le tout en temps réel.

### Comment cela fonctionne

Les passerelles de stations pivots mesurent les signaux Bluetooth® des pendentifs, des téléphones intelligents et des balises d'actifs, puis relaient les données correspondantes vers un serveur DCC. Le serveur calcule l'emplacement exact de chaque balise et l'envoie au système d'appel infirmier pour répartition au personnel.

### Gestion des errances

Un système d'appel infirmier DCC doté de capacités SLTR peut alléger considérablement le fardeau sur les membres du personnel soignant chargés de surveiller les personnes âgées atteintes de démence. Le système peut être configuré pour générer une alarme chaque fois qu'un résident en soins de la mémoire quitte sa zone « de sécurité » à l'intérieur du bâtiment.

### Détection de chutes

Les personnes âgées sont en meilleure santé lorsqu'elles reçoivent de l'aide rapidement après une chute. C'est pourquoi il est logique que les résidents vulnérables portent un pendentif capable d'envoyer automatiquement une alarme géolocalisée au personnel soignant en cas de chute.





**Panasonic**

Panasonic.com  
800-635-3587

©2024 Panasonic Corporation of  
North America. Tous droits réservés.