

Nous réduisons les émissions de CO₂ en réduisant notre part et en aidant nos clients à réduire leurs émissions.

AF2050

1 NOTRE PROPRE IMPACT

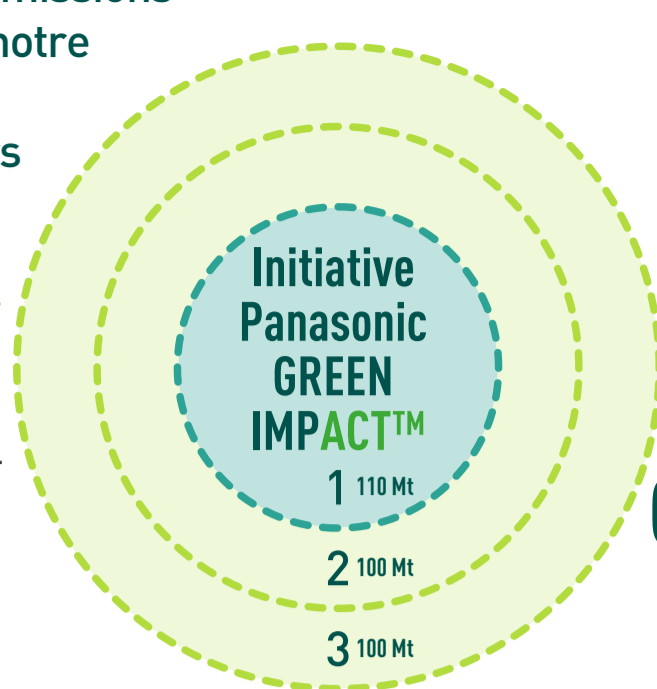
Nous réduisons les émissions provenant de notre propre chaîne de valeur, de la fabrication et de l'utilisation de nos produits et services.

2 IMPACT DE LA CONTRIBUTION

Nous contribuons à la réduction des émissions par la société grâce à l'utilisation de produits et de services qui contribuent à éviter les émissions.

3 IMPACT FUTUR

Notre impact futur sur les émissions évitées provient des technologies nouvelles et planifiées.



LE RÉEL CHANGEMENT COMMENCE AVEC LA TRANSPARENCE

Les émissions de CO₂ sont basées sur l'année 2020.

NOTRE INFLUENCE S'ÉTEND AU-DELÀ DES ACTIONS DIRECTES

Nous nous efforçons d'influencer de nouvelles façons de travailler, de vivre, de voyager et de faire des affaires.

2024

Augmenter le nombre d'usines carboneutres, recycler presque tous les déchets d'usine, plus que doubler notre utilisation de résine recyclée et presque tripler le nombre de produits qui s'inscrivent dans un modèle d'économie circulaire.

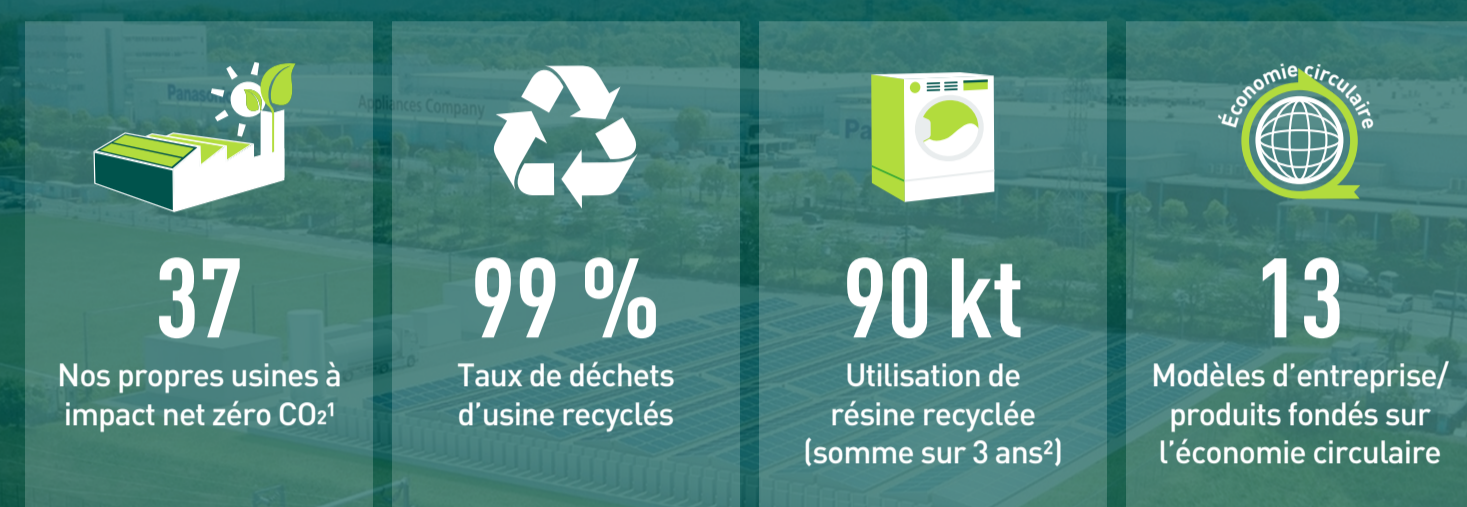
2030

Réduire de 110 Mt les émissions de CO₂ de notre propre chaîne de valeur en plus de zéro émission nette.

2050

Le groupe Panasonic vise à créer un impact qui réduit de plus de 300 millions de tonnes les émissions de CO₂, soit environ 1 % des émissions mondiales totales actuelles.

INITIATIVE GREEN IMPACT™ EN 2024



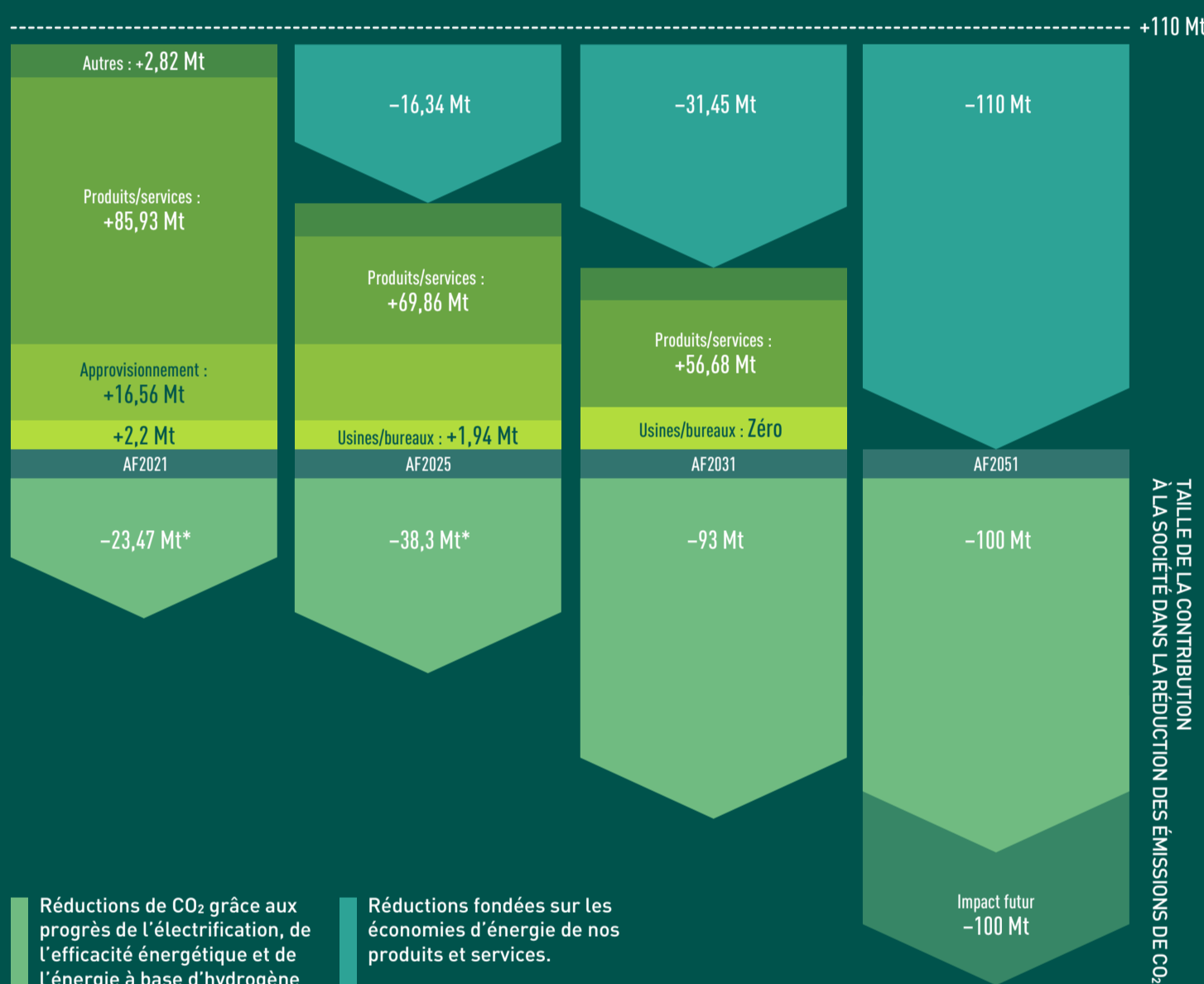
1. Classification réalisée sur la base du protocole Greenhouse Gas (GHG), la norme de calcul internationale

2. « Somme sur 3 ans » : résultats cumulés AF2020-AF2022 / objectifs cumulés AF2023-AF2025

GIP2024

PLAN D'ACTION ENVIRONNEMENTAL

Nous avons travaillé dur pour calculer nos propres émissions et la manière de les réduire, ainsi que notre impact sur les autres.

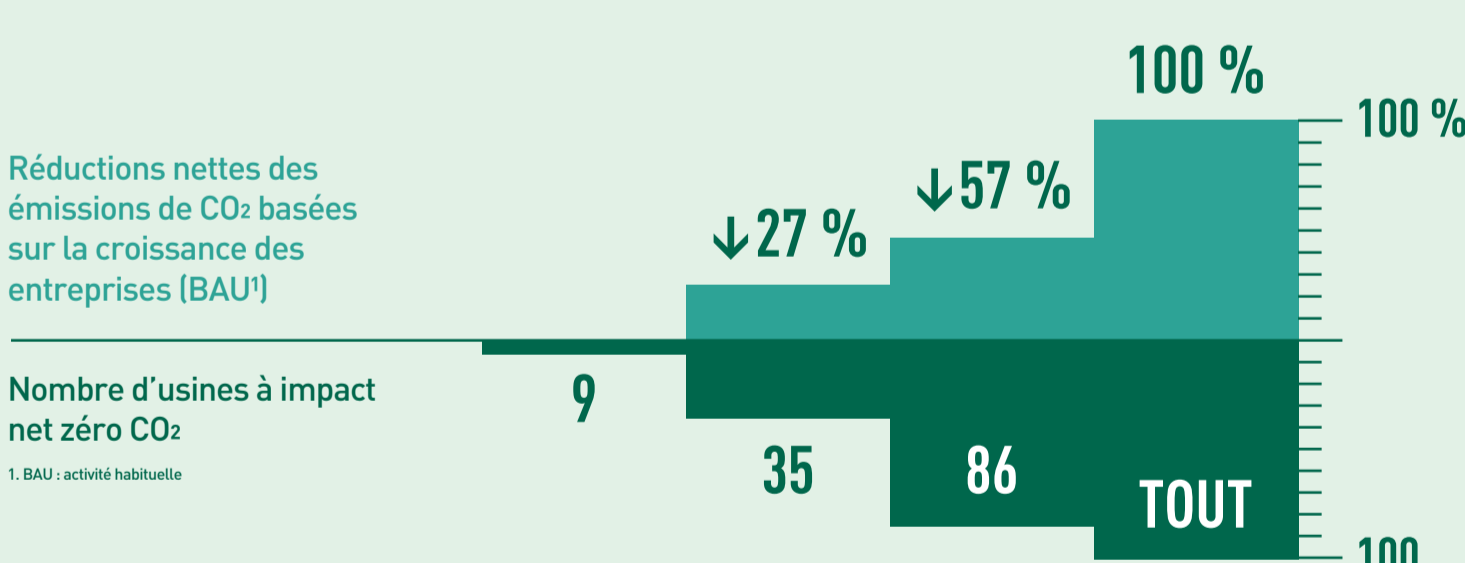


Réductions de CO₂ grâce aux progrès de l'électrification, de l'efficacité énergétique et de l'énergie à base d'hydrogène

Réductions fondées sur les économies d'énergie de nos produits et services.

TAILLE DE LA CONTRIBUTION À LA SOCIÉTÉ DANS LA RÉDUCTION DES ÉMISSIONS DE CO₂

USINES CARBONEUTRES À 100 % EN 2030



1. BAU : activité habituelle

NOS PRODUITS ET SOLUTIONS PROPOSENT UN CHOIX DE SOURCES D'ÉNERGIE PLUS EFFICACES

Catégorie	Produits et services	AF2021	AF2025	AF2031
Électrification	Combustibles non fossiles et véhicules verts	↓ 9,7 Mt	↓ 25,1 Mt	↓ 70 Mt
	Batteries d'automobiles pour véhicules verts	↓ 8,0 Mt	↓ 21,0 Mt	↓ 59 Mt
	Système de thermopompe à eau chaude	↓ 1,1 Mt	↓ 3,8 Mt	↓ 11 Mt
Hydrogène	Promotion/optimisation de l'utilisation efficace de l'énergie	↓ 2,4 Mt	↓ 6,3 Mt	↓ 17 Mt
	Appareils de QAI et de climatisation ²	↓ 0,2 Mt	↓ 0,7 Mt	↓ 4 Mt
Efficacité énergétique	Augmentation du recours aux énergies zéro carbone	↓ 0,2 Mt	↓ 0,6 Mt	↓ 6 Mt
	Pile à combustible à hydrogène pur	↓ 0,2 Mt	↓ 0,6 Mt	↓ 6 Mt

2. QAI : qualité de l'air intérieur, A/C : climatisation